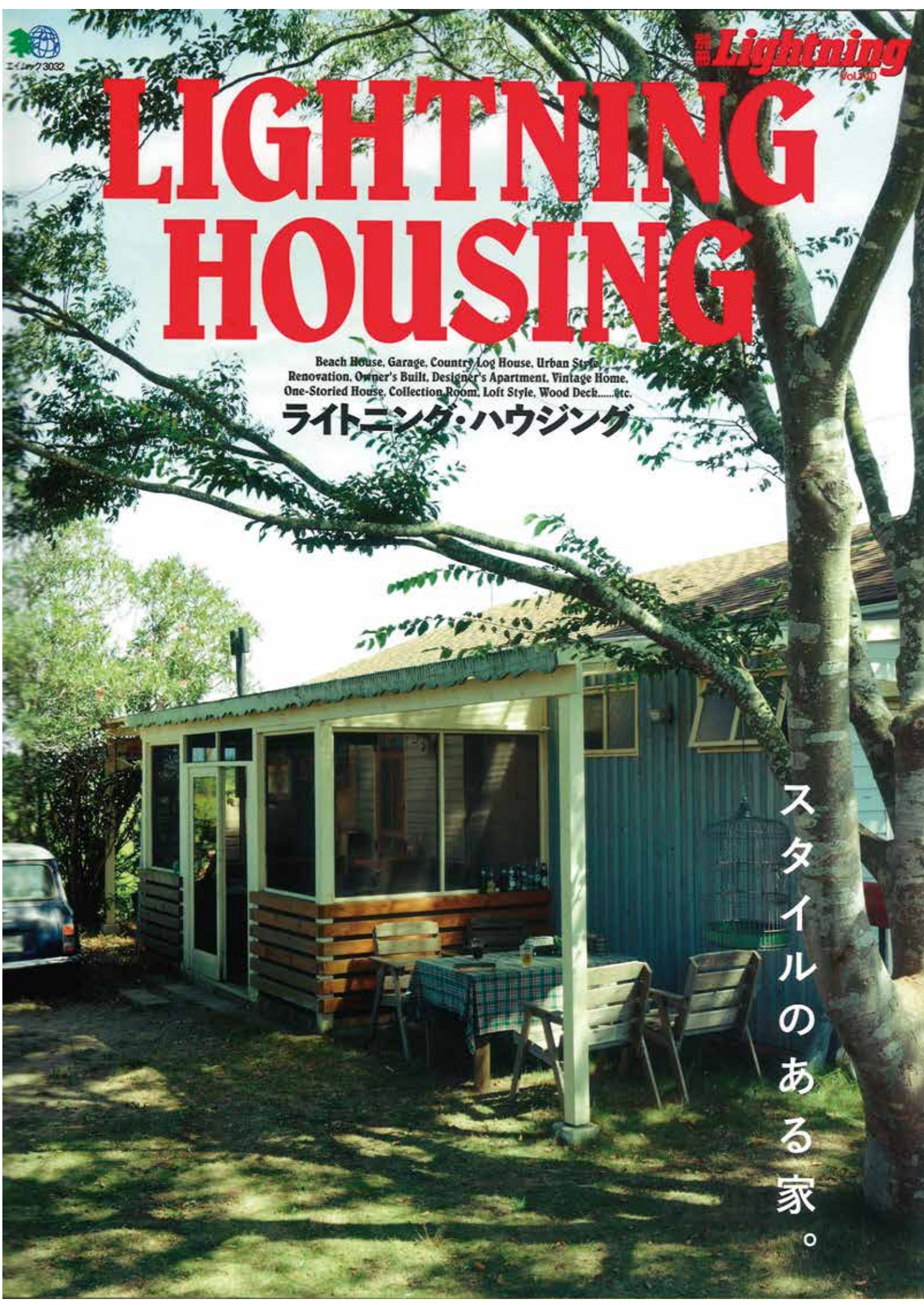


# LIGHTNING HOUSING

Beach House, Garage, Country Log House, Urban Style  
Renovation, Owner's Built, Designer's Apartment, Vintage Home,  
One-Storyed House, Collection Room, Loft Style, Wood Deck.....etc.

ライトニング・ハウジング

スタイルのある家。





# スタイルのある家。

友人宅の庭、親戚のリビング、  
仕事仲間のワークスペース……。  
訪ねたマイホームの雰囲気や、  
ちょっとした空間に  
なぜか心をくすぐられる。  
40を過ぎて、  
いよいよ“我が家”を建てようと  
本腰をあげたときに、  
必ず参考にしたくなる  
スタイルのある家を  
たくさん集めてみました。



**LIGHTNING  
HOUSING**



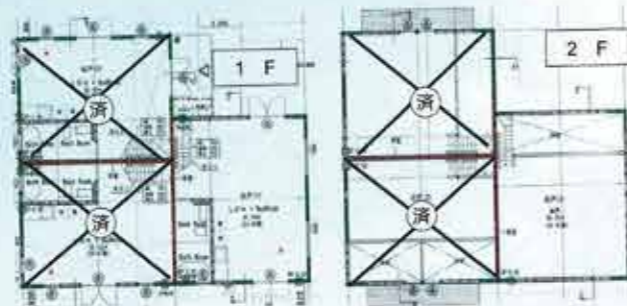
Info #01

人気物件だけど、こまめにチェックすれば、空き部屋情報もGETできる。

ジョンソントウンの住宅棟は賃貸物件として人気が高く、なかなか空きが出ないのが実情だ。しかし稀に空き部屋が出ることも。実際に、現在(2月中旬)も1件だけ、即入居可能な空き物件がある。こちらは木造2階建ての平成ハウス。3世帯が繋がったテラスハウスの1棟、1LDKの間取りとなっている。

ちなみにジョンソントウンの賃貸物件は、相談次第で自由にリフォームすることができる。なかには間仕切りして一部屋増やしてしまう人もいられるほど。こちらの物件は、以前は事務所として使用されていたらしく、現在は仕切りもない程シンプルな枠組みだけの状態となっている。住居として使うなら床板を張ったりする必要もありそうだ。それでも、こんなアメリカンな家に住める機会はなかなかないはず。もちろん住居だけでなく、事務所や店舗として使うこともできる。このチャンスにジョンソントウンの住民になってみてはどうだろう。

12階は約21畳の大きなロフトスペース。三角の屋根がそのまま天井になっているため、端の部分は天井が低い。その空間も楽しみたい。2.もちろんトイレやバスもアメリカ仕様。3.1階スペースは約24畳あるワンフロアのLDK。床暖房が設置されているため、冬でも温かく快適に過ごせる。



こちらは平成ハウス29号-W。間取りはロフト付きの1LDK。専有面積は82.81㎡。家賃は13万円(事業用は、別途消費税)で、共益費は2000円(店舗用は3240円)。西武池袋線入間市駅まで徒歩18分



Info #02

米軍ハウスの様相そのままにカフェやヴィンテージショップも点在。

ジョンソントウンは住むだけでなく、カフェや雑貨屋も充実しているためショッピングやランチも楽しむことができる。もちろんそうした店舗も米軍ハウスや平成ハウスがベースとなっているため、まるで本当のアメリカのお店に遊びに来たような気分がさせられる。そんな店内のロケーションも魅力だけど、扱っている雑貨やメニューも、ここにしかないものが揃っているのチェックしてみよう。もちろん住民になれば近所なので、いつでも気軽に利用できる。



古着を中心に小物類や雑貨も扱うヴィンテージショップ。最近女性向けの雑貨が増えているが、もちろんこうした絶妙な古着屋も存在する。掘り出し物が見つかるかも?

【FAMO】  
住所：埼玉県入間市東町1-5-8 平成ハウス内4002N  
TEL04-2941-4223 営業時間：11:00～20:00  
定休日：水曜



オリジナルのハンバーガーやホットドッグが楽しめるダイナー形式のカフェ。店内では様々なアメリカン雑貨も揃っている

【BLUE CORN】  
住所：埼玉県入間市東町1-3-2 ジョンソントウン内豊岡ハウス1131  
TEL04-2941-3380 営業時間：平日/11:30～18:00、土日祝/11:30～20:00  
定休日 火曜+不定休

Info #03

ジョンソントウンがプロデュースした新しい物件がスタート!

ジョンソントウンがある入間市から都内に向かい、多摩湖を超えた先にある東京都の小平市。そこにジョンソントウンを管理する会社がプロデュースするデザイナーズテラスハウスが誕生する。家庭菜園も可能な芝生の庭とレンガ造りの家屋は、米軍ハウスや平成ハウスにも通じるアメリカンな佇まい。内装も開放感のある吹き抜けやロフトなど、こだわり満載の物件。2月下旬より入居開始予定の新築賃貸物件なので、興味がある人はチェックしてみよう。

2階建ての2LDKが繋がったテラスハウス。部屋はそれぞれ基礎の部分から分けて施工する造り組を採用しているため、開家の生活感が気にならない。愛犬と住むことも可



レンガ造りの外観が美しい、デザイナーズテラスハウス・ラフィネ小平Ⅱ。家賃は10.5万円～ 専有面積は1Fと2Fがそれぞれ33.12㎡、ロフトが10.76㎡。西武新宿線小平駅まで徒歩12分



2階+ロフト付き!!